

- A101

SKLAD, ÚDRŽBA
- A102

SKLAD, ÚDRŽBA
- A103

CHODBA
- A104

DÍLNA
- A105

SKLAD PRÁDLA
- A106

CHODBA
- A107

ZÁCHOD
- A108

DÍLNA ÚDRŽBY
- A109

SCHODIŠTÍ
- A110

CHODBA
- A111

SKLAD
- A112

ZÁZEMÍ SPRÁVEC
- A113

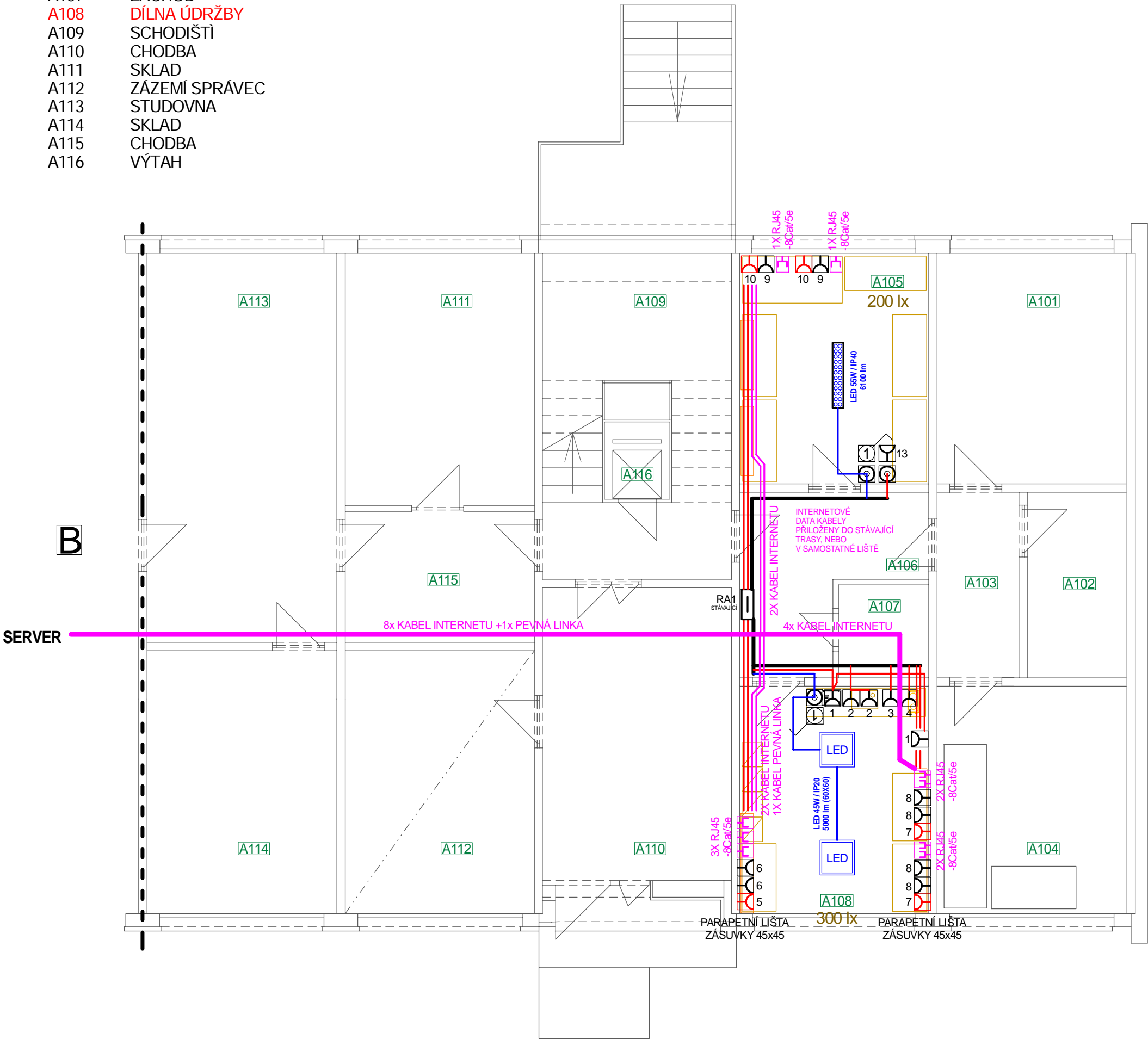
STUDOVNA
- A114

SKLAD
- A115

CHODBA
- A116


VÝTAH

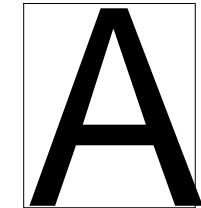
OBJEKT "A" - ROZVODY NN V OBJEKTU A



- KRABICE ROZBOČNÁ (ROZVOD V INSTAL. LIŠTÁCH)
- SPÍNAČ (ROZVOD V INSTAL. LIŠTÁCH)
- ZÁSUVKA 230V / 16A (ROZVOD V INSTAL. LIŠTÁCH)

OCHRANA PROTI NEBEZPEČNÉMU DOTYKU:
DLE ČSN 33 2000-4-41 ed.3 AUTOMATICKÝM ODPOJENÍM OD ZDROJE V SÍTÍCH TN.
NAPĚŤOVÁ SOUSTAVA: 3NPE AC 50Hz 400/230V / TN-S.

ZODP. PROJEKTANT	Ing. Radek Vondra	<div><div>Na Potoce 648, Hradec Králové 11 tel., fax: 495539037, IČO: 132 07 245 e-mail: pridoss@email.cz</div></div>
VYPRACOVAL	Ing. Radek Vondra, Jaroslav Rejnyš	
INVESTOR	Universita HK, Rokitanského 62, Hradec Králové, 500 03	
KRAJ, MÍSTO	Královéhradecký, M.Ú. Hradec Králové	
ODDÍL	D.1.2.4. Silnoproudá elektrotechnika	
AKCE:	OPRAVA A REKONSTRUKCE VCHOD A - G - IV. ETAPA	DATUM 05/2025
VÝKRES:	ROZVODY NN V OBJEKTU A	STUPEŇ DPS
		MĚŘITKO 1 : 75
		1E35



INSTALACE PROVEDENA ZEJMÉNA DLE ČSN 33 2130 ed. 4.
ROZVOD PROVEDEN V SYSTÉMU TN-S V LIŠTĚ NEBO ZA SDK.
VEŠKERÉ SVĚTELNÉ OBVODY BUDOU MÍT ZVÝŠENOU OCHRANU
PROUDOVÝM CHRÁNIČEM S VYBAVOVACÍM PROUDEM 0,03A.
KRYTÍ SVĚTEL DLE URČENÉHO PROSTŘEDÍ. MINIMÁLNÍ VÝŠKA SPÍNAČŮ
NAD PODLAHOU SE DOPORUČUJE 100 cm. MINIMÁLNÍ PRŮŘEZ VEDENÍ
OSVĚTLENÍ BUDE 1,5 MM2.
ZÁSUVKOVÉ OBVODY BUDOU MÍT ZVÝŠENOU OCHRANU DLE
ČSN 33 2000-4-43 ed. 3 PROUDOVÝM CHRÁNIČEM S VYBAVOVACÍM
PROUDEM 0,03A, VYJMA PŘÍPADNÝCH VÝJIMEK Z ČSN.
MINIMÁLNÍ VÝŠKA ZÁSUVEK SE DOPORUČUJE 30 cm OD PODLAHY.
DOPORUČUJE SE POUŽÍT ZÁSUVKY S OCHRANNÝMI CLONKAMI.
MINIMÁLNÍ PRŮŘEZ VEDENÍ ZÁSUVEK BUDE 2,5 mm2.